



Badger Meter Europa

Badger Meter Europa GmbH
Nürtinger Str. 76
72639 Neuffen (Germany)
Tel. +49-7025-9208-0
Fax +49-7025-9208-15
www.badgermeter.de
badger@badgermeter.de



Pneumatischer Antrieb Typ AC-OS / USA-Typ 754-ATO

Wirkrichtung „Feder schliesst–Luft öffnet“

Beschreibung

Pneumatische Membranantriebe haben sich als wartungsarm, zuverlässig und preisgünstiger Antriebstyp für Regelventile bewährt. Mit Zusatzgeräten wie i/p-Umformer oder i/p-Stellungsregler lassen sie sich ohne weiteres an elektrische Regler oder mikroprozessorgesteuerte Leitsysteme mit einem Ausgang 4-20 mA anschliessen. Ein weiterer Vorteil ergibt sich aus den kurzen und präzisen Stellzeiten.

Funktion

Der Stelldruck 0.2 - 1.0 bar erzeugt an der Membrane (11) eine Kraft, die von der im Antrieb angeordneten Feder (20) ausgeglichen wird. Die Stärke der Vorspannung bestimmt den Stelldruckbereich sowie den Nennhub, einstellbar mit Feder Einstellmutter (16).

Optionen

- Federbereiche 0.2 - 1.8 bar, 0.4 - 2.0 bar
- Handverstellung für Notbetrieb bei Druckluftausfall - auch als Hubbegrenzung in Schliessrichtung verwendbar
- Handverstellung als Hubbegrenzung nach oben
- Seitlich angebaute Stellungsregler verschiedener Marken
- Weiteres Zubehör wie z. B. Endschalter, Magnetventil, i/p-Umformer, Manometer, Stellungsrückmelder
- Silikon Membrane

Technische Daten

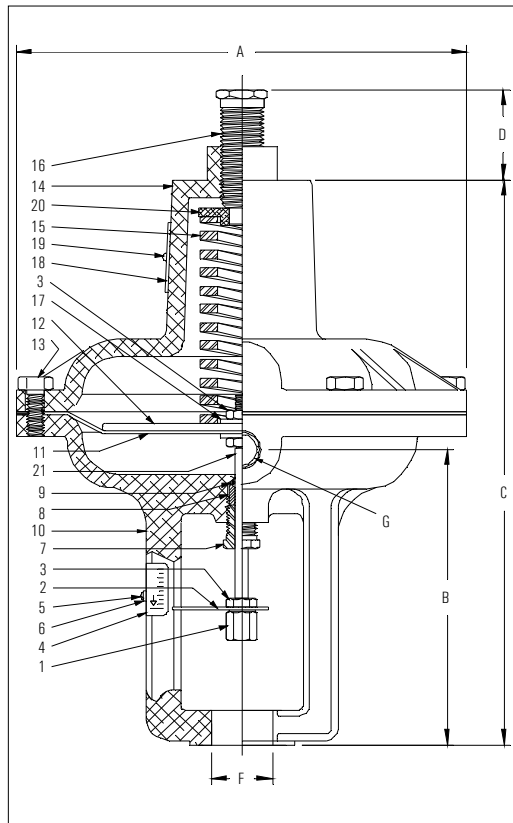
Vorspannung	Die benötigte Vorspannung bzw. Kraft für die Geschlossenstellung des Ventils (= Sicherheitsstellung) ist der nachfolgenden Tabelle zu entnehmen.
Wirksame Membranfläche	1/4" Antriebe: 47 cm ² 1/2" Antriebe: 73 cm ²
Grösster zulässiger Zuluftdruck	4 bar
Schliesskraft bei Standardeinstellung	1/4" Antriebe: 18 N 1/2" Antriebe: 29 N
Maximale Schliesskraft	1/4" Antriebe: 290 N 1/2" Antriebe: 450 N
Zulässige Umgebungstemperatur	Buna Membrane: -30°C bis 70°C Silikon Membrane: -30°C bis 150°C
Signalbereich	Standard: 0.2 - 1 bar Wahlweise: 0.4 - 2 bar
Luftausfall	Feder schliesst
Gewicht	1/4" Antriebe: 0.9 kg 1/2" Antriebe: 1.7 kg

Merkmale

- Zwei Grössen für 1/4" und 1/2" Research Control® Ventile
- Wirkrichtung Feder schliesst - Sicherheitsstellung Ventil geschlossen
- Standard Federbereich 0.2 - 1.0 bar, stufenlos verstellbar mit einer Federspanne von 0.8 bar

Werkstoffe

Gehäuse	Aluminium Kokillenguss mit Epoxy Lackierung, wahlweise Edelstahl (316L) jedoch nur für 1/2" Antriebe.
Feder	Federstahl lackiert
O-Ring	Silikon Gummi
Membrane	Buna mit Nylon Gewebe
Membranteller	Stahl verzinkt
Kleinteile	Edelstahl



Beschreibung

1. Kupplungsmutter, 300 SST
2. Hubanzeige, SST
3. Mutter, 300 SST
4. Skala, SST
5. Schraube, 300 SST
6. Unterlegscheibe, Aluminium
7. Stopfbuchse, 300 SST
8. Abdeckring, TFE
9. O- Ring, Silicon
10. Jochgehäuse, Aluminium
11. Membrane, Buna
12. Membranplatte, V. Stahl
13. Schraube, 300 SST
14. Antriebsgehäuse, Aluminium
15. Feder, Federstahl
16. Federeinstellmutter, 300 SST
17. Unterlegscheibe, 300 SST
18. Typenschild, 300 SST
19. Niete, 300 SST
20. Federsitzscheibe, Aluminium
21. Antriebsspindel, 300 SST

RCV	A	B	C	D	F	G	Hub
1/4" NPT	130	85	167	4-8	16	1/8"	11,1
1/2" NPT	163	109	217	6-10	22	1/4"	14,3